

SISTEMA DI COPERTURA PEDONABILE CON PAVIMENTAZIONE FISSA - TETTO CALDO

SISTEMA IMPERMEABILE CON ELEMENTO DI TENUTA IN TPO APPLICATO A TOTALE INDIPENDENZA

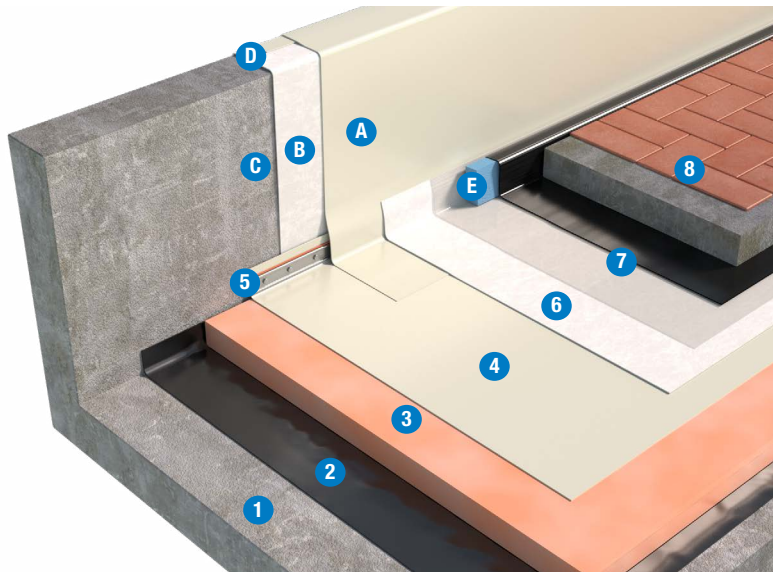
Elemento portante in c.a.

Superficie orizzontale

- 1 Elemento portante
- 2 Strato di controllo del vapore
- 3 Elemento termoisolante
- 4 Elemento di tenuta **FLAGON EP/PV**
- 5 Barra preforata perimetrale
- 6 Strato di protezione
- 7 Strato di separazione/drenaggio
- 8 Strato di pavimentazione

Superficie verticale

- A Elemento di tenuta **FLAGON EP/PV**
- B Strato di separazione in TNT (nel caso di manto non incollato)
- C h < 50 cm incollaggio mediante Flexocol TPO
h > 50 cm fissaggio meccanico
- D Soluzioni di finitura possibili:
1 - profilo a parete e scossalina
2 - piattina sotto cappellotto
3 - profilo perimetrale
- E Elemento comprimibile di protezione



	SISTEMA BASE	SISTEMA OTTIMALE	SISTEMA RINFORZATO
Strato di pavimentazione	Sottofondo cementizio e piastrelle		
Strato di separazione/drenaggio	Doppio film LDPE		
Strato di protezione	GEOLAND HT $\geq 500 \text{ g/m}^2$		
Elemento di tenuta	EP/PV - 1,5 mm	EP/PV - 1,8 mm	EP/PV - 2,0 mm
Elemento termoisolante	SOPRA XPS SL-HP - SOPRA XPS SL		
Strato di controllo del vapore	Se prevista da calcolo termoigrometrico		
Diffusione al vapore (eventuale)	GEOLAND HT $\geq 200 \text{ g/m}^2$		
Pendenze	$1,5\% \leq P \leq 5\%$		

I prodotti e la soluzione tecnica indicati, rappresentano una selezione nell'ambito della gamma Soprema srl. Altri prodotti e soluzioni potrebbero comunque essere utilizzati. A tale scopo contattare l'ufficio tecnico Soprema.

ELEMENTO PORTANTE

Il piano di posa dovrà essere:

1. asciutto, liscio e libero da detriti ed asperità che possano arrecare danneggiamenti agli elementi soprastanti
2. stabile nel tempo
3. compatibile chimicamente con i materiali costituenti il pacchetto di copertura.
4. dotato di adeguata pendenza. Per copertura piana o sub-orizzontale pendenza compresa tra 1,5 e 5%.

DIFFUSIONE AL VAPORE (eventuale)

Strato di diffusione al vapore realizzato mediante posa a secco di Geotessile in PP **GEOLAND HT** di grammatura pari a 200 g/m^2 . Da prevedere solo con uso di Vapor Flag.

STRATO DI CONTROLLO DEL VAPORE

Dipendente dall'igrometria dei locali sottostanti. La verifica termoigrometrica del sistema prescelto può essere verificata mediante l'utilizzo del software di calcolo Soprema denominato **GEMAVAP**.

Per un maggior approfondimento consultare il fascicolo "Strati del controllo del vapore".

Elementi normalmente impiegabili:

- PE: **VAPOR FLAG**
- Membrana BPE: **NOVALL-I**

ELEMENTO TERMOISOLANTE

- Lastre di polistirene estruso a celle chiuse, **SOPRA XPS SL-HP*** o **SOPRA XPS SL***.
- Lastre con battentatura a gradino sui 4 lati.
- Resistenza a compressione $\geq 300 \text{ kPa}$ (UNI EN 826).
- La superficie finale costituita dai vari pannelli deve risultare complanare al fine di evitare zone di ristagno d'acqua e consentire l'ideale saldatura dei sormonti dell'elemento di tenuta mediante saldatrice automatica.

• In presenza di zone tecniche si consiglia l'utilizzo di **SOPRA XPS 500*** o **SOPRA XPS 700*** in funzione dei carichi gravanti sulla copertura.

***I prodotti isolanti consigliati sono conformi ai criteri ambientali minimi CAM.**

• Posa:

- a secco su **VAPOR FLAG**.
- a secco o in semiaderenza con **COLTACK EVOLUTION** su **NOVALL-I**.

ELEMENTO DI TENUTA

Membrana sintetica in poliolefina modificata TPO/FPO **FLAGON EP/PV** stabilizzata dimensionalmente con inserimento di armatura in Velo Vetro da 50 g/m^2 , resistente agli U.V., agli agenti atmosferici e alle radici, con strato di segnalazione, saldata per termofusione ad aria calda sui sormonti.

Fissaggio lungo il perimetro di tutti i risvolti verticali eseguito mediante **barra preforata** in lamiera zincata completa di **giunto antipunzonamento FLAG** ed elemento di ripartizione **FLAGOFIL TPO**.

STRATO DI PROTEZIONE

Geotessile in PP **GEOLAND HT** di grammatura pari o superiore a 500 g/m^2 in funzione della regolarità del supporto.

STRATO DI SEPARAZIONE/DRENAGGIO

Realizzato da doppio film di LDPE posato a secco in successione sull'elemento di tenuta:

- Film di LDPE **VAPOR FLAG**.
- Film di LDPE microforato **VAPOR FLAG MICRO**.

STRATO DI PAVIMENTAZIONE

Costituito da sottofondo cementizio fibrinforzato di idoneo spessore e strato pedonale in piastrelle (o altra finitura). Prima del getto del sottofondo cementizio posizionare un elemento comprimibile o di protezione lungo il perimetro alla base dei risvolti verticali.

Normativa di riferimento

- UNI 11442: Criteri per il progetto della resistenza al vento di copertura continue.