

# CUBIERTA PLANA TRANSITABLE VEHICULAR

SOPORTE: **HORMIGÓN**  
AISLAMIENTO TÉRMICO: **SIN AISLAMIENTO**  
ACABADO: **AGLOMERADO ASFÁLTICO**  
IMPERMEABILIZACIÓN: **BITUMINOSA ADHERIDA**



## CERTIFICACIÓN:

DIT MORTERPLAS TRÁFICO RODADO 579/11



**APLICACIÓN:** CUBIERTAS PLANAS DE USO VEHICULAR  
USOS SIN NECESIDAD DE PRESTACIONES TÉRMICAS, COMO  
APARCAMIENTOS O ZONAS NO HABITABLES. TAMBIÉN  
SOBRE PUENTES O TABLEROS DE CIRCULACIÓN INTENSA.

**NORMATIVA:** CTE DB-HS / CTE DB-HE / UNE 104401:2013



**R<sub>AT</sub> = 1,87 m<sup>2</sup> K/W**

**U = 0,54 W/m<sup>2</sup> K**

**Espesor: 62 cm**

**Peso: 1193 kg/m<sup>2</sup>**

\* Estos datos corresponden a la sección constructiva descrita en UNIDAD DE OBRA de esta solución, adoptando como soporte resistente de losa armada de 40 cm.

## SISTEMA BICAPA

CAPA	SISTEMA BÁSICO	SISTEMA ÓPTIMO	SISTEMA REFORZADO
1 SOPORTE		FORJADO HORMIGÓN	
2 IMPRIMACIÓN	EMUFAL PRIMER	EMUFAL PRIMER	SOPRADÈRE
3 IMPER. 1ª CAPA	MORTERPLAS APP FV 3 KG	MORTERPLAS SBS FV 4 KG	ELASTOPHENE ELITE FV 4 KG
4 IMPER. 2ª CAPA	MORTERPLAS SBS PARKING	MORTERPLAS SBS PARKING	MORTERPLAS SBS FP-T 6KG MIN
5 ACABADO		AGLOMERADO ASFÁLTICO	

## SISTEMA MONOCAPA

CAPA	SISTEMA BÁSICO	SISTEMA ÓPTIMO	SISTEMA REFORZADO
1 SOPORTE		FORJADO HORMIGÓN	
2 IMPRIMACIÓN	EMUFAL PRIMER	EMUFAL PRIMER	SOPRADÈRE
3 IMPERMEABILIZACIÓN	MORTERPLAS SBS PARKING	MORTERPLAS SBS PARKING	MORTERPLAS SBS FP-T 6KG MIN
4 ACABADO		AGLOMERADO ASFÁLTICO	

## LOS (+)

1. Sistema con máxima resistencia mecánica.
2. Impermeabilización segura y resistente a grandes solicitaciones mecánicas.
3. Protege la membrana de inclemencias meteorológicas, alargando la vida útil del sistema de impermeabilización.
4. Mantenimiento mínimo.
5. Uso transitable vehicular.
6. Resiste las altas temperaturas del vertido del aglomerado asfáltico.
7. Máxima compatibilidad con el aglomerado asfáltico.

### Sistemas con membrana MORTERPLAS SBS PARKING:

1. Permite adherir el aglomerado a la impermeabilización durante la fase de montaje.
2. Alta resistencia a la tracción, punzonamiento y durabilidad por su doble refuerzo de poliéster.
3. Protección segura de la impermeabilización durante el vertido del pavimento.

## UNIDAD DE OBRA (Bicapa)

**m<sup>2</sup>** Cubierta constituida por: formación de pendientes con hormigón celular en un espesor medio de 8 cm acabado en mortero de cemento con un espesor medio de 2 cm con resistencia superficial necesaria para recibir la impermeabilización; Membrana impermeabilizante monocapa ADHERIDA al soporte previa emulsión asfáltica **EMUFAL PRIMER** con una dotación mínima de 300 g/m<sup>2</sup>, lámina de betún modificado con elastómeros SBS, con armadura de fieltro de poliéster reforzado y estabilizado (FP), con acabado superior también en no-tejido de poliéster (FP) y un film termofusible en la inferior con una flexibilidad a bajas temperaturas ≤-15°C tipo **MORTERPLAS SBS PARKING** (LBM-48-FP según UNE 104410:2013), capa de acabado mediante aglomerado asfáltico.

## Desagüe:

**UD** de desagüe compuesta por cazoleta prefabricada con refuerzo de membrana de betún SEBS y tubo rígido clipado de PEAD tipo **DRAINI**, incluido **MORRIÓN** totalmente adherida sobre la primera capa de lámina bituminosa, lista para recibir la segunda capa completamente adherida a fuego sobre la cazoleta.

## Juntas de dilatación:

**MI** de impermeabilización de juntas de dilatación, mediante bandas de adherencia de 33 cm de ancho tipo **MORTERPLAS SBS FP 3 KG BAND 33** a cada lado de la junta previa imprimación con **EMUFAL PRIMER** (300 g/m<sup>2</sup>); banda de 50 cm de ancho, adherida a ambos lados de la misma formando fuelle tipo **MORTERPLAS SBS FP 4 KG** y con solapes transversales de al menos 15 cm; fondo de junta de diámetro 25 mm tipo **JUNTALEN** y tapajuntas mediante banda de 33 cm tipo **MORTERPLAS SBS FP 3 KG BAND 33**, listo para recibir el sistema de la parte general de la cubierta.

## Entrega con muro: D33:

**MI** de formación de entrega con paramento vertical incluidas banda de refuerzo tipo **MORTERPLAS SBS FP 3 KG BAND 33** entre capas y capa de protección tipo **MORTERPLAS SBS FV 4KG MIN** previa imprimación del soporte con **EMUFAL PRIMER** (300 g/m<sup>2</sup>) para un desarrollo de perímetro de 33 cm (20 cm por encima del nivel de acabado) listo para recibir el sistema de la parte general de la cubierta.

[www.soprema.es](http://www.soprema.es)



TV-03-06.1

## RESISTENCIA TÉRMICA SEGÚN CTE DB-HE1

COMPOSICIÓN DE LA CUBIERTA	$\lambda$ Conductividad Térmica (W/mK)	d Espesor (m)	R Resistencia Térmica (m <sup>2</sup> K/W)
R <sub>SE</sub>			0,04
1	LOSA ARMADA (40)	2,5	0,4
	HORMIGÓN CELULAR	0,11	0,08
	CHAPA DE COMPRESIÓN MORTERO	1,4	0,02
2	MEMBRANA BITUMINOSA	0,17	0,0046
	MORTERPLAS SBS PARKING		
3	AGLOMERADO ASFÁLTICO	0,15	0,12
R <sub>SI</sub>			0,10
TOTALES		<b>0,63</b>	<b>1,89</b>
SISTEMA TV-03-06 (SIN FORJADO)		<b>0,13</b>	<b>0,84</b>
Transmitancia Térmica de todo el sistema U (W/m <sup>2</sup> K) total			<b>0,53</b>
Transmitancia Térmica del SISTEMA TV-03-06 U (W/m <sup>2</sup> K) total			<b>1,18</b>

## REQUERIMIENTOS SEGÚN TABLA A ANEJO E CTE DB-HE1 (2019)

ZONA CLIMÁTICA	$\alpha$	A	B	C	D	E	
U	W/m <sup>2</sup> K	0,5	0,44	0,33	0,23	0,22	0,19

SISTEMA TV-03-06 **0,54**

MEJORA DEL SISTEMA  
AÑADIENDO PANELES DE  
SOPRA XPS

SOPRA XPS SL 60 mm	0,28
SOPRA XPS SL 80 mm	0,24
SOPRA XPS SL 100 mm	0,21

LEYENDA

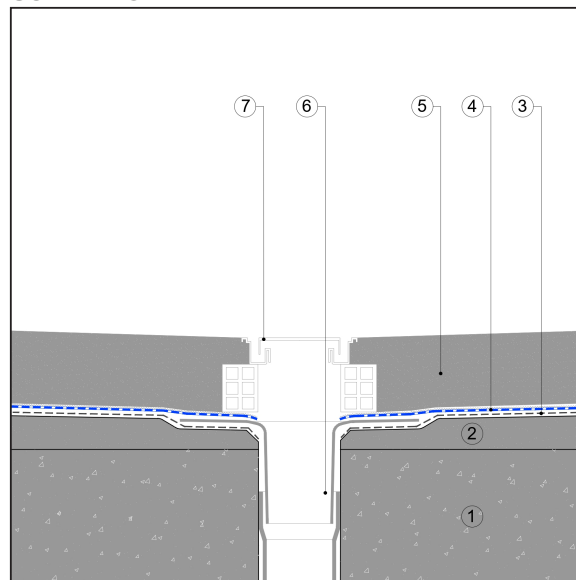
- Soporte resistente
- Formación de pendientes
- Imprimación:  
Base: **EMUFAL PRIMER**  
Óptimo: **EMUFAL PRIMER**  
Reforzado: **SOPRADÈRE**
- Membrana impermeabilizante: Base:  
**MORTERPLAS SBS PARKING**  
Óptimo: **MORTERPLAS SBS PARKING**  
Reforzada: **MORTERPLAS SBS FP-T 6KG MIN**
- Agglomerado asfáltico
- DRAINI VERTICAL BTM**
- Sumidero con rejilla
- Banda de refuerzo:  
**MORTERPLAS SBS FP 3KG BAND 33**
- Tapajuntas:  
**MORTERPLAS SBS FP 4 KG**
- Banda de terminación:  
**MORTERPLAS SBS FPV 4 KG MIN**
- JUNTALEN**
- Junta elástica:  
**ALSAN MASTIC 2200**
- Acabado muro

## CONSIDERACIONES

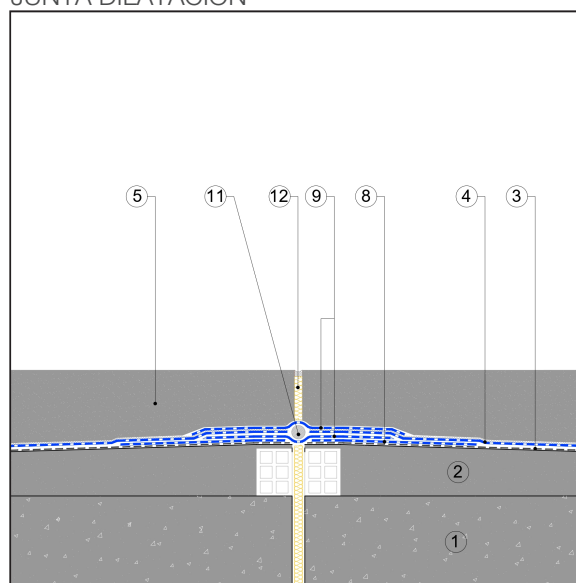
- Los refuerzos perimetrales son realizables por una solución mejorada con bitumen-poliuretano tipo **TEXTOP**, aplicando 3 capas de 500+900+700 g/m<sup>2</sup>, reforzándolos con **TEXTIL SOPREMA** y acabándolos con gránulo mineral **PIZARRILLA SOPREMA**.
- En juntas de sellado de aglomerado puede utilizarse la masilla **ALSAN MASTIC 2200**.
- La colocación de la lámina **MORTERPLAS SBS PARKING** puede realizarse con asfalto en caliente **ASFALTO 85/40 SOPREMA**.
- Cualquier reparación del pavimento puede repararse con **AGLOMERADO ASFÁLTICO STRATOS R6** de Soprema.



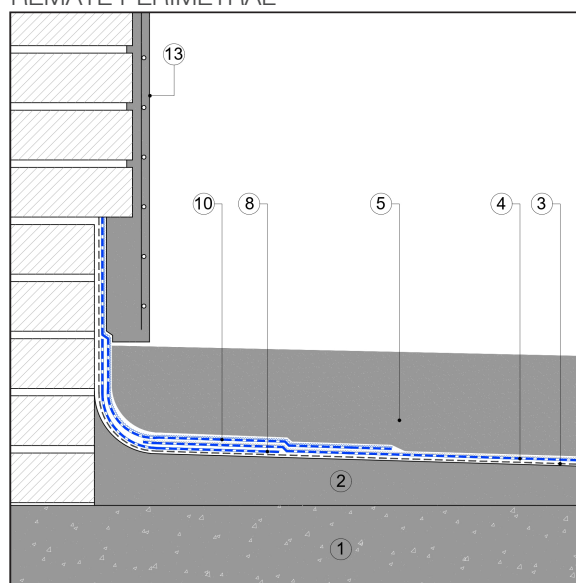
## SUMIDERO



## JUNTA DILATACIÓN



## REMATE PERIMETRAL



C/FERRO 7, POL. IND. CAN PELEGRÍ  
08755 CASTELLBISBAL (BARCELONA)  
Tel. +34 93 635 14 00

info@soprema.es - [www.soprema.es](http://www.soprema.es)

Soprema declara que las recomendaciones contenidas en este documento se basan en el conocimiento actual y en la experiencia en los sistemas y productos que contiene bajo condiciones normales de puesta en obra y de servicio, de acuerdo a las indicaciones de almacenaje, manipulación y vida útil contenidas en las Hojas de Características Técnicas actualizadas que podrán ser consultadas en nuestra página web: [www.soprema.es](http://www.soprema.es). Estas recomendaciones no eximen al cliente o técnico correspondiente de la propia verificación de la idoneidad de cada producto y sistema para el fin propuesto. Cualquier cambio en los parámetros físicos y/o de aplicación consultar el Departamento Técnico de Soprema previamente. La adopción definitiva de cualquier solución indicada en este documento para su inclusión en proyecto y/o puesta en obra es responsabilidad única y exclusiva de la dirección facultativa, Ingeniería, técnico o aplicador facultados para esa decisión.